

Gevel- bescherming

Duurzaam en
esthetisch



Uw resultaat telt. Sigma.



Iedere gevel is uniek

Duurzame oplossingen voor elke gevel 3

Oplossingen op maat

Het kiezen van een buitenverfsysteem 4

Stappenplan gevelafwerking 5

Ondergronden

Beton 6

Metselwerk 7

Pleisterwerk 8

Cellen- of gasbetonplaten 10

Vezelcementplaten 10

Gevelisolatiesysteem 12

Reeds behandelde ondergronden 13

Voorbehandelingskompas

Keuzematrix Fixeermiddelen en Primers 14 - 15

Keuzematrix Reparatie- en Egalisatiemiddelen 14

Gevelverfkompas

Topcoats 16 - 17

Sigma Façade 18

Fixeermiddelen en Primers 19

Renovatie- en Egalisatiemiddelen 20

Topcoats 21 - 22

Sigma Siloxan 23

Fixeermiddelen en Primers 24 - 25

Speciale producten 25

Topcoats 27

Sigma Silicat 28

Voorstrijk en Topcoat 29

Functionaliteiten

Kleur 30

Langdurig mooi 31

Iedere gevel is uniek

Behoeftte aan duurzame oplossingen

Dag in, dag uit staan gevels bloot aan de schadelijke werking van allerlei omgevingsfactoren. Zon, weer en wind, maar ook de uitstoot van verkeer en industrie zijn voor gevels technisch en esthetisch allesbehalve bevorderlijk. Daarom zijn in de afbouwfase en bij later onderhoud hoogwaardige gevelafwerkingssystemen nodig die gevels daartegen optimaal kunnen beschermen.

Productlijnen van Sigma Coatings

Bij Sigma Coatings bent u voor mooie en duurzame bescherming van buitenmuren aan het juiste adres. Voor nieuwbouw en renovatie heeft Sigma Coatings de exclusieve lijnen Sigma Façade, Sigma Siloxan en Sigma Silicat ontwikkeld.

Esthetiek

En dan de kleur. Specifiek voor het gevelassortiment is er door Sigma Coatings een kleurenwaaier ontwikkeld, de Sigma Façade kleurenwaaier, afgestemd op specifieke kleurbehoefte en kleurduurzaamheid van kleuren op buitengevels. Ook in structuur en glansgraden is er verscheidenheid. Om verwerker en opdrachtgever op weg te helpen, is er de 'Sigma Gevelverf Stalenmap' die diverse structuren en glansgraden overzichtelijk in beeld brengt. Welke kleur, glansgraad of structuur u uiteindelijk ook kiest, het resultaat is oogstrelend.



Het kiezen van een buitenverfsysteem

Bij het kiezen van een buitenverfsysteem dient men zichzelf diverse vragen te stellen, zoals:

- In hoeverre is er vervuiling vanuit de omgeving?
- Wat is de vochttransport factor?
- Zijn er aanwezige schades, al dan niet bouwkundig veroorzaakt?
- Is de gevel reeds behandeld geweest, zo ja welk verfsysteem is toegepast?
- Is de ondergrond draagkrachtig, kan hetgeen ik wil toepassen wel op deze ondergrond?
- Welke glansgraad is gewenst?
- Is er naast een esthetische bescherming ook een technische bescherming noodzakelijk?

Om op deze vragen antwoord te kunnen geven en tot het beste advies te komen, gaan we in de brochure dieper in op enkele producteigenschappen.

Vochttransport door de gevel

Welk verfsysteem het meest geschikt is, hangt niet alleen af van de omgevingsfactoren, maar van de mate van vochttransport in de gevel. Bij woningen zonder spouwmuur, kan afhankelijk van de woonvochtproductie en de mate van ventilatie in de woning, in lichte tot matige vorm vochttransport optreden van binnen naar buiten. Bij woningen met een spouwmuur treedt in de winterperiode altijd condensvorming op in de spouw, waardoor ook hier vochttransport optreedt vanuit de spouwruijnte naar buiten. Verder speelt het soort toegepast bouw- en isolatiemateriaal nog een rol, waardoor de hoogte van het uiteindelijke vochttransport kan variëren.

Gebreken in de ondergronden

Niet elke buitengevel is in perfecte staat en direct klaar voor afwerking, specifiek bij het afwerken van gevels doen zich situaties voor die om extra aandacht vragen. Vandaar dat wij eerst stilstaan bij de meest voorkomende

situaties. Zoutuitbloedingen, scheuren, cementhuid, aangroei van schimmels en algen, het zijn probleem-situaties die u in de praktijk regelmatig tegenkomt. Graag verklaren wij niet enkel de oorzaak van deze problemen, maar geven we u ook de oplossing en het daarbij behorende verfsysteem. Om het overzichtelijk te houden doen we dit per type ondergrond. Wenst u advies op maat? Dan helpt een van onze commercieel technisch adviseurs u graag verder.

Per ondergrond hebben we een aantal producten afgebeeld die u zou kunnen toepassen in de besproken situatie.

Gebruik het Gevelverfkompas om eventueel andere geschikte producten te vinden.



Stappenplan gevelafwerking

Sigma maakt afwerken en renoveren van gevels gemakkelijk. Onderstaand stappenplan helpt u, tezamen met alle informatie in deze brochure, om voor uw specifieke situatie de meest geschikte duurzame oplossing te vinden.



Stap 1 Bepaal type en staat van de ondergrond

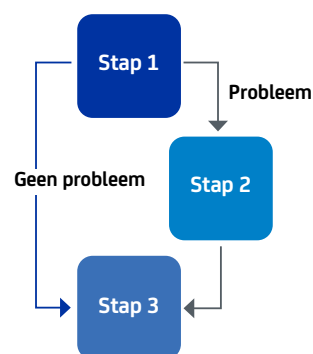
Stap 2 Een probleem?

Zoek een oorzaak en oplossing afhankelijk van uw ondergrond
Kijk op pagina's 6 - 11 • Ondergronden

Stap 3 Bepaal het meest aangewezen verfsysteem

Kijk op pagina 14 - 17 • Gevelverfkompassen
Kijk vanaf pagina 18 • Productlijnen

NB als er geen probleem is ga je direct van 1 naar 3



Veel voorkomende problemen per ondergrond

Beton	Metselwerk	Pleisterwerk	Cellen- of gasbetonplaten	Vezelcementplaten
Cementhuid Betoncarbonatatie	Zoutuitbloeding Vervuilingen en onzuiverheden Vorst- en vochtschade	Scheurvorming Loszittend pleisterwerk	Mechanische schade Vochtgevoeligheid	Verzeppen Vochtgevoeligheid

De 3 productlijnen voor gevelbescherming overzichtelijk op een rij

Sigma Façade verfsystemen:	Sigma Siloxan verfsystemen:	Sigma Silicat verfsystemen:
<ul style="list-style-type: none"> • Geschikt voor nieuwbouw en renovatie • Goed waterdampdoorlatend • Regendicht • Carbonatatiemend* • Breed kleurenpalet 	<ul style="list-style-type: none"> • Hoog waterdampdoorlatend en toch uitstekend regendicht • Geringe vuilaanhechting • Kleurecht en UV stabiel • Mineraalachtig effect • Ideaal voor onderhoud van buitengevelisolatiesystemen 	<ul style="list-style-type: none"> • Hoog waterdampdoorlatend en toch uitstekend regendicht • Minder milieubelastend • Kleurecht en UV stabiel • Minerale uitstraling • Ideaal voor onderhoud van monumenten

*behalve Sigma Façade Coat Matt

Gevelverfkompass: Vind in één oogopslag het verfsysteem dat u wenst (zie pag. 16)

Beton

	Cementhuid	Betoncarbonatatie, beter bekend als 'betonrot'
Omschrijving/Oorzaak	Cementhuid is een mengsel van cement en water dat op de oppervlakte komt te liggen tijdens de productie van het beton. Dit mengsel vormt na droging een harde laag en verhindert een goede hechting van het verfsysteem.	Betoncarbonatatie wordt veroorzaakt doordat de aanwezige wapening in de beton begint te roesten. Doordat roesten een expansieve reactie is (roest zet uit) zal uiteindelijk het beton barsten.
Oplossing	De cementhuid mechanisch verwijderen alvorens de schilderwerken te starten.	Het loszittend beton verwijderen, vrijgekomen betonstaal ontroesten en behandelen met de roestwerende hechtprimer Sigma Mortar Primer 2K EP. Vervolgens herstellen met Sigma Mortar 2K EP. Het geheel afwerken met een carbonatatierevend* verfsysteem.

* Een carbonatatierevend verfsysteem belemmert de doorgang van CO₂-gas naar de ondergrond waarop de coating is toegepast. Hierdoor wordt het carbonatatieproces geremd en betonrot voorkomen.



Betoncarbonatatie



CE Aangewezen gevelverfsystemen:
Carbonatatierevende acrylaatcoatings uit de productlijn Sigma Façade. Deze hebben allen een CE markering, wat aangeeft dat deze een bijdrage leveren aan betonbescherming. Het gevelverfkompas op pagina 16 helpt u bij het maken van de meest geschikte keuze.

Metselwerk

	Zoutuitbloedingen, beter bekend als 'salpeteruitbloeiingen of -uitslag'	Vervuilingen en onzuiverheden	Vorst- en vochtschade
Omschrijving/Oorzaak	Deze onsierlijke witte vlekken op het metselwerk treden vaak op na het beëindigen van de bouwwerken. De oorzaak hiervan zijn de zouten die getransporteerd worden vanuit de ondergrond naar het oppervlakte van de gevel. Bij droging veroorzaken de zouten een witte waas op de gevel.	In gevels kan men diverse ijzerhoudende elementen tegenkomen die al dan niet bouwkundig bepaald zijn, zoals spijkers, schroeven en vloerankers. Alsook ijzerhoudende inhoudsstoffen die vanuit de productie aanwezig zijn in de gevel. Door vochtbelasting kunnen deze vervuilingen leiden tot bruine vlekken in de afwerkingslaag.	Vorst- en vochtschade zijn de belangrijkste oorzaak van schade bij metselwerk.
Oplossing	Aanwezige zoutuitbloedingen verwijdert u droog, met een harde borstel. Vervolgens moet u de ondergrond bevochtigen en wanneer de gevel droog is, kunt u opnieuw de gevormde zoutkristallen wegborstelen met een harde borstel. Deze werkwijze herhalen tot er geen zoutuitbloedingen optreden.	Niet constructieve onderdelen, zoals schroeven en spijkers verwijderen en constructieve onderdelen zoals vloerankers, dienen behandeld te worden met een roestwerende metaalprimer uit het Sigma Multi assortiment. Wanneer het gaat om ijzerhoudende inhoudsstoffen die vanuit de productie in de gevel zitten, raden wij aan contact op te nemen met onze commercieel technisch adviseurs gezien de specificiteit van dit probleem.	Houd bij de keuze van een verfsysteem voor de afwerking van metselwerk goed rekening met het vochttransport door de gevel. Bij voorkeur gebruikt u hiervoor gevelverven die voldoende waterdampdoorlatend zijn en goed regendicht zijn. Deze combinatie is des te belangrijker naarmate het vochttransport door de gevel groter wordt, met name bij muren zonder spouw.



Zoutuitbloeding



Vervuiling en onzuiverheden



Aangewezen verfsysteem:

Goed waterdampdoorlaatbare acrylaatgevelverven van Sigma Coatings (Sigma Façade). Bij zeer hoog vochttransport door de gevel (van binnen naar buiten) zijn de Sigma Siloxan of Sigma Silicat gevelverven het meest geschikt.

Pleisterwerk*

	Scheurvorming	Loszittend pleisterwerk
Omschrijving/Oorzaak	<p>Er zijn drie soorten scheuren:</p> <ol style="list-style-type: none"> 1. Bouwdynamische (bewegende) scheuren zijn scheuren die van bouwdeel tot bouwdeel lopen en dus meestal uitgerekt zijn over de gehele constructie. De scheuren worden onder andere veroorzaakt door verzakking van het gebouw en aansluitingen van verschillende bouwelementen. 2. Zetscheuren zijn scheuren in de constructie die ontstaan zijn als gevolg van zetting tijdens de bouwfase. Eens ontstaan blijven deze stabiel. 3. Haarscheurtjes/windscheuren zijn oppervlakkige scheurtjes, die meestal enkel waarneembaar zijn aan het oppervlak van de pleisterlaag. Deze scheuren worden meestal veroorzaakt door een geforceerde droging van de pleisterlaag, door bijvoorbeeld wind. 	<p>Hoofdzakelijk door vocht- en vorstschade, maar ook door een slechte voorbehandeling kan loszittend pleisterwerk optreden.</p>
Oplossing	<p>Bouwdynamische scheuren komen veelal na reparatie weer terug. Bij dergelijke scheuren raden wij u aan contact op te nemen met een commercieel technisch adviseur, voor professioneel bouwkundig advies.</p> <p>Zetscheuren eerst opvullen met een daartoe geschikt renovatieproduct en vervolgens afwerken met een gevelverfsysteem. Haarscheurtjes kan u direct afwerken met een Sigma Façade Topcoat flex- of Sigma Siloxan Topcoat Flex-verfsysteem.</p>	<p>Verwijder het loszittend pleisterwerk en herstel de muur met de daartoe geschikte reparatiemiddelen.</p>



Bouwdynamische scheur



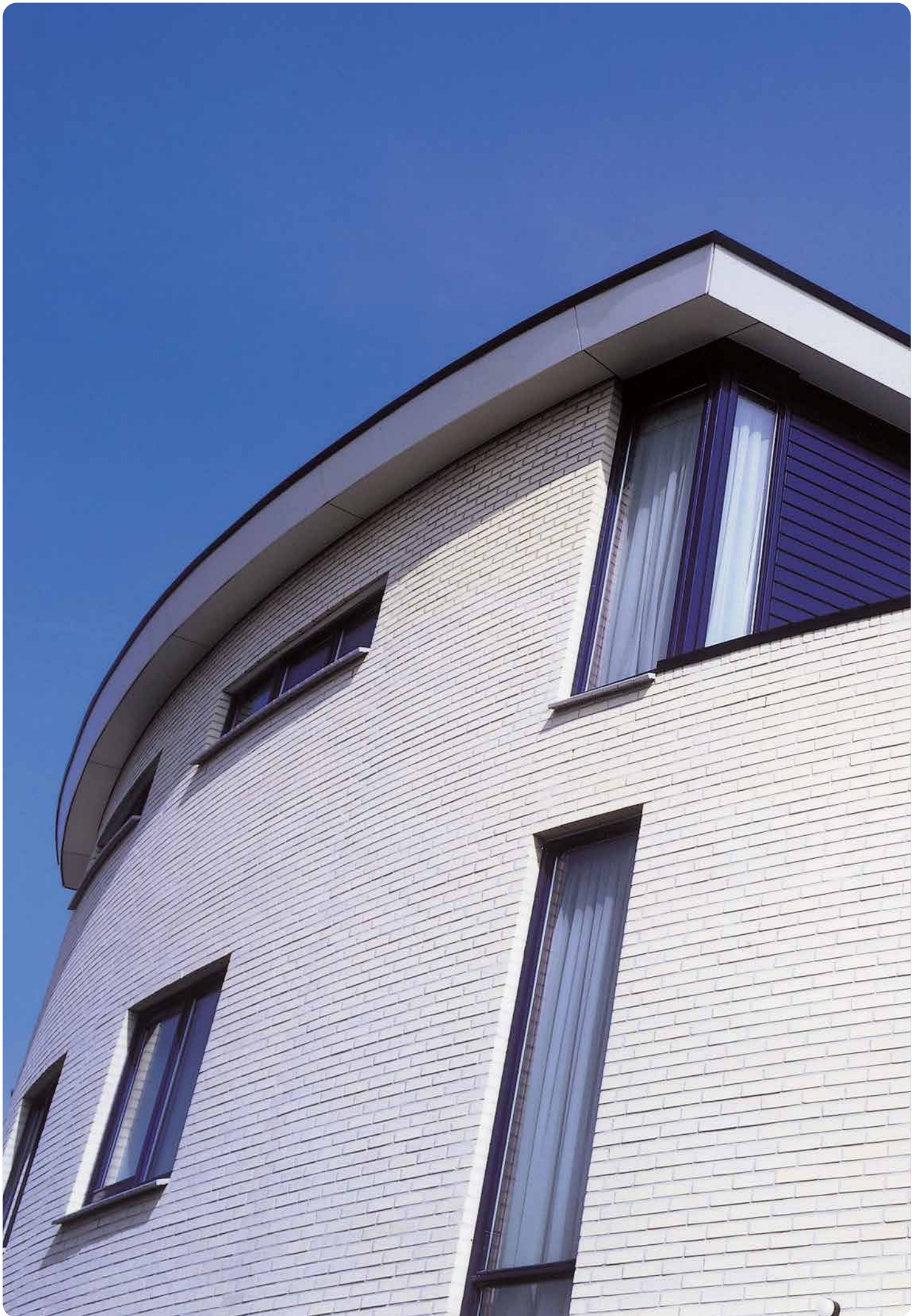
Haarscheurtjes/windscheuren

* Bij pleisterwerk onderscheiden we twee types: mineraal en dispersiegebonden. Mineraal pleisterwerk bevat een mineraal bindmiddel zoals kalk, cement of silicaat. Dispersiegebonden pleisterwerk, ook wel kunstharpleister genoemd, is gemaakt op basis van een organisch bindmiddel zoals acrylaat, siliconen of siloxanen.



Aangewezen gevelverfsysteem:

Bij mineraal pleisterwerk is het noodzakelijk een voorstrijkmiddel voor sterk zuigende ondergronden te gebruiken. Bij dispersiegebonden pleisterwerk, is een voorstrijk of grondlaag in vele gevallen niet nodig. Met behulp van het gevelverfkompas op pagina 16 vindt u snel welk gevelverfsysteem het meest geschikt is, afhankelijk van uw type pleisterwerk.



Cellen- of gasbetonplaten zoals bijvoorbeeld van het merk Ytong

	Mechanische schade	Vochtgevoelig
Omschrijving/Oorzaak	Door het relatief zacht karakter van het oppervlak zijn de platen gevoelig voor mechanische schade.	Door vochtbelasting zal de onbehandelde ondergrond vocht opnemen, waardoor het isolerend karakter vermindert.
Oplossing	Alvorens de schilderwerken te starten dienen de nodige reparaties te gebeuren, met de daartoe geschikte reparatieproducten.	Afwerken met een passend gevelverfsysteem.



Aangewezen gevelverfsystemen:

Door de specifieke porositeit van de platen dient u speciale aandacht te schenken aan de voorstrijk-/grondlaag. Kies een Sigma Coatings voorstrijkproduct dat geschikt is voor sterk zuigende ondergronden. Een goede verflaag voor cellenbeton moet vooral regendicht en toch dampdoorlatend zijn. Dit betekent dat de vochtafgave groter moet zijn dan de vochtopname. Door het ruwere oppervlak van de cellenbetonplaten en de aanwezigheid van de poriën hebben vullende damp-open verfsystemen de voorkeur. Hiervoor zijn zowel mogelijkheden in het Sigma Façade als het Sigma Siloxan gevelverfsysteem, zowel door middel van vullende tussen- als eindlagen.

Vezelcementplaten zoals bijvoorbeeld van het merk Eternit

Vanuit de fabriek worden vezelcementplaten meestal behandeld met een coating, maar ook niet gecoate platen vinden hun toepassing in de bouw. Omwille van esthetische en/of onderhoudsredenen kunnen deze platen opnieuw behandeld worden met een verfsysteem.

	Verzeppen	Vochtgevoelig
Omschrijving/Oorzaak	Onbehandelde vezelcementplaten hebben een alkalisch karakter ($pH > 7$). Het behandelen van deze ondergronden met een alkyd-harsverf zal leiden tot een chemische reactie waarbij de verf wordt aangetast. Dit proces noemt men verzeppen.	Door het minerale karakter van deze platen nemen deze snel vocht op, waardoor er schade kan ontstaan.
Oplossing	Toepassen van gevelverven die ongevoelig zijn voor verzeeping, zoals Sigma Façade en Sigma Siloxan producten.	De gehele plaat dient voor plaatsing rondom behandeld te zijn.



Aangewezen gevelverfsystemen:

Voor verschillende Eternit vezelcementpanelen heeft Sigma Coatings verfsystemen op basis van acrylaat of siloxaan. Deze informatie is gebundeld in verschillende informatiebladen die beschikbaar zijn op onze website sigma.be. U kunt ze ook aanvragen in de Sigma Coatings verkooppunten.



Gevelisolatiesysteem

Het gevelisolatiesysteem bekend onder de naam ETICS*, is opgekomen medio jaren '80 en biedt op een relatief eenvoudige wijze een bijdrage aan het wooncomfort en het verlagen van energiekosten.

Wat is een gevelisolatiesysteem?

Het systeem wordt gekenmerkt door een isolerende beplating die aan de buitenzijde van een gevel wordt verlijmd. Deze beplating wordt afgewerkt met een wapeningspleisterlaag, met als eindlaag een decoratieve pleisterlaag. Deze pleisterlagen zijn er zowel op minerale als dispersiegebonden basis.

De meeste schades in deze afwerking wordt veroorzaakt door onjuiste montage van het ETICS-systeem, zoals: te weinig dilataties, onjuiste aansluitingen met starre bouwdeelen, te weinig wapeningsweefsel op kritieke plekken en onvoldoende vlak geplaatste beplating.

Toepassing van kleuren t.b.v. gevelisolatiesystemen

Om interne spanningen door zogenaamde "temperature shock" op traditionele buitengevelisolatiesystemen tegen te gaan, dient u kleuren toe te passen met een reflectiewaarde van minimaal 20%, afhankelijk van het toegepaste ETICS systeem.

*External Thermal Insulation Composite System



Aangewezen gevelverfsysteem

Bij het gebruik van deze systemen, is te allen tijde een zeer goed waterdampdoorlatend verfsysteem vereist, derhalve hebben producten uit de Sigma Siloxan en Sigma Silicat productlijnen de voorkeur. Zie het gevelverfkompas op pagina 16. Voor het al dan niet gebruiken van een voorstrijkmiddel volgt u dezelfde regels als bij de ondergrond pleisterwerk (zie eerder hoofdstuk).

Reeds behandelde ondergronden

Naast een onbehandelde ondergrond zijn er natuurlijk ook gevels die in het verleden al behandeld zijn met een gevelverf. Wanneer we een reeds behandelde ondergrond tegenkomen moeten we onszelf de volgende vragen stellen:

Is de draagkracht van de bestaande verflaag voldoende om een nieuw verfsysteem op aan te brengen?

Niet draagkrachtige ondergronden zijn bijvoorbeeld poederende of afbladderende ondergronden.

Wat is het type van het bestaande verfsysteem?

Niet elk verfsysteem verdraagt namelijk het andere. Meer info hierover kunt u terugvinden in het gevelverfkompas. Indien het kompas geen antwoord biedt op uw specifieke situatie verwijzen wij u graag door naar een van onze commercieel technisch adviseurs.

Het op de juiste wijze en in voldoende mate reinigen van het oppervlak bepaalt in hoeverre een verfsysteem zal hechten op de ondergrond en in hoeverre vervuiling (mossen en algen/schimmels) terug zal keren.

Algemeen principe voor het reinigen van gevels

Algemeen geldt de volgende werkwijze: de gevel ontdoen van algen, mossen en schimmels. Algen en schimmels kunnen worden bestreden met een alg-, mos- en schimmeldodend preparaat. Na innevelen van de gevel met alg- en schimmeldodend preparaat kan de gevel met hoge druk water worden gereinigd, hierbij worden gelijktijdig mossen verwijderd. Wanneer verflagen verwijderd dienen te worden dan zijn er diverse methoden beschikbaar, zoals:

- hoge druk waterstralen, al dan niet met straalmiddel
- stoomreinigen
- droogijstralen
- diverse afbijtmiddelen

Onderhoud gevelverven

De mate waarin een gevel vervuult, hangt af van diverse factoren, zoals de plaats (denk aan kust, landelijk of industrieel), de windrichting waarop de gevel staat, de structuur van het geveleppervlak, een mogelijk dakoversteek en het gekozen verfsysteem. Om de gevelverf in optimale conditie te houden adviseren wij deze minimaal 1 x per 2 jaar te reinigen, al dan niet met een alg-, mos- en schimmeldodend preparaat.



Keuzematrix Fixeer- middelen en Primers

Welk fixeermiddel of primer?

Afhankelijk van de specifieke situatie kan het nodig zijn om een fixeermiddel of primer toe te passen. De aard en de staat van de ondergrond bepalen uw keuze. Hieronder ziet u welk product in welke situatie het beste presteert.

PRODUCTLIJN Productnaam		Watergedragen (WG) Oplosmiddel- houdend (OH)	Transparant (T) Dekkend (D)	Geschilderde ondergrond in goede toestand	Licht tot matig (onregelmatig) zuigende ondergrond	Sterk zuigende (onregelmatig) ondergrond	Licht poederende ondergrond
		Type		Functionaliteit			
SIGMA FAÇADE							
Sigmafix Universal	1:4 verdund	WG	T		✓		
Sigmafix Universal	onverdund	WG	T			✓	
Sigma Façade Prim Aqua		WG	D	✓	✓✓		
Sigma Façade Prim Syn		OH	D			✓	✓
Niet voorstrijken				✓			
SIGMA SILOXAN							
Sigma Siloxan Fix Aqua	1:1 verdund	WG	T		✓		
Sigma Siloxan Fix Aqua	onverdund	WG	T			✓	
Sigma Siloxan Prim Aqua		WG	D	✓	✓✓		
Sigma Siloxan Fix Syn		OH	T			✓	✓
Niet voorstrijken				✓			
SIGMA SILICAT							
Sigma Silicat Fix Aqua	1:1 verdund	WG	T		✓		
Sigma Silicat Fix Aqua	onverdund	WG	T			✓	✓
Niet voorstrijken				✓			

⁽¹⁾ Het praktisch rendement is afhankelijk van een aantal factoren zoals vorm van het object, conditie en profiel van het oppervlak, applicatiemethode, ervaring en weersomstandigheden.

Algemene opmerking:

Voor eventuele verdunningspercentages en overige informatie raadpleeg de technische fiches en/of Sigma Informatieblad 1333 op sigma.be

Keuzematrix Reparatie- en Egalisatiemiddelen

Productlijn	Productnaam	Watergedragen (WG) Oplosmiddelvrij (OV)	Aantal componenten	Reparatie (R) Egalisatie (E)	Laagdikte (max. per laag)	Overschilderbaar na x uur	Minimale verwerkings- temperatuur
		Type		Functionaliteit		Verwerking	
SPECIALITEITEN							
	Sigma Mortar Primer 2K EP	OV	2	R	nvt	max. 3 ⁽¹⁾	10°C
	Sigma Mortar 2K EP	OV	2	R	onbeperkt	48	10°C
	Brander Renovatiepleister	WG	1	E	3 mm	18	5°C

⁽¹⁾ Binnen 3 uur reparatie uitvoeren met Sigma Mortar 2K EP

Overschilderbaar na ... uur	Minimale verwerkings-temperatuur	Rendement (m ² /l) ⁽¹⁾	Applicatie snelheid (rol)
Verwerking			
6	5°C	8	•
6	5°C	8	•
8	5°C	6 - 7	•••
24	5°C	5 - 7	••
8	5°C	9 - 12	•
8	5°C	9 - 12	•
8	5°C	5 - 7	••
12	5°C	5 - 6	•
12	5°C	5 - 8	•
12	5°C	5 - 8	•

- | | | | |
|----|--------------------|-----|-----------|
| ✓✓ | uitermate geschikt | ••• | zeer goed |
| ✓ | geschikt | •• | goed |
| | | • | voldoende |





Topcoats

Productlijn	Productnaam	Glansgraad 0-30 GU (gemeten onder een hoek van 85°)	Kleuren volgens Voice of Colour Façade waaier ⁽¹⁾	Lichte kleuren volgens Voice of Colour kleurwaaier	Donkere kleuren volgens Voice of Colour kleurwaaier	Structuur	Levensduurverwachting ⁽²⁾	Regendichtheid	Waterdampdoorlaatbaarheid	Carbonaatremmend volgens CE in 2 lagen	Weerstand tegen vuilaanhechting en aangroei schimmels, algen en mossen	Scheuroverbrugging	Esthetiek				Functionaliteit			
													0	10	20	30				
SIGMA FAÇADE																				
Gladde afwerking	Sigma Façade Topcoat Self-clean Matt	■	ja	ja	ja	■	●●●	●●●●	*	ja	●●●									
	Sigma Façade Topcoat Matt	■	ja	ja	ja	■	●●●	●●●●	*	ja	●●●									
	Sigma Façade Topcoat Ecoplus Soft Satin	■	ja	ja	ja	■	●●●	●●●●	*	ja	●●●●									
	Sigma Façade Topcoat Satin	■	ja	ja	ja	■	●●●	●●●●	*	ja	●●●●									
	Sigma Façade Coat Matt	■	ja	ja	ja	■	●●	●●	**	nee	●●									
Gestructureerde afwerking	Sigma Façade Topcoat Quartz Matt		ja	ja	ja	K	●●●●	●●●●	*	ja	●									
Scheuroverbruggende afwerking	Sigma Façade Topcoat Flex Matt	■	ja	ja	ja	■	●●●●	●●●●	*	ja	●●		tot 1,25 mm							
SIGMA SILOXAN																				
Gladde afwerking	Sigma Siloxan Matt	■	ja			■	●●●●	●●●●	**	nee	●●●									
Vullende tussenlaag	Sigma Siloxan Filler	■		ja		K	nvt	nvt	**	nee	nvt									
Gestructureerde afwerking	Sigma Siloxan Topcoat Quartz Matt	■	ja			K	●●●●	●●●●	*	nee	●●									
Scheuroverbruggende afwerking	Sigma Siloxan Topcoat Flex Matt	■	ja			■	●●●	●●●●	*	ja	●●		tot 0,5 mm							
Transparante afwerking	Sigma Siloxan Hydrophob Aqua		transparant			-	●●●	●●●●	**	nee	●●●●									
Transparante afwerking	Sigma Siloxan Hydrophob Syn		transparant			-	●●●	●●●	**	nee	●●●●									
SIGMA SILICAT																				
Gladde afwerking	Sigma Silicat Topcoat Matt	■	ja			■	●●●●	●●●	**	nee	●●●●									

⁽¹⁾ Kleuren uit de Voice of Colour waaier kennen de hoogste buitenduurzaamheid.

⁽²⁾ Gebaseerd op blijvende beschermende eigenschappen (o.a. elasticiteit, hechting, verwerking...) en afhankelijk van de constructie, ligging van het object en de opbouw van het verfsysteem.

⁽³⁾ Afhankelijk van de ondergrond kan een geschikte grondlaag noodzakelijk zijn. Voor meer informatie zie de keuzematrix Fixeermiddelen en Primers en/of het technische fiches van de respectievelijke afwerklaag.

⁽⁴⁾ Gevelisolatiesystemen met zowel minerale als kunstharisgebonden afwerking.

⁽⁵⁾ Het praktisch rendement is afhankelijk van een aantal factoren zoals vorm van het object, conditie en structuur van het oppervlak, applicatiemethode, ervaring en weersomstandigheden.

Algemene opmerking:

Geen markering in het toepassingsgebied betekent dat de afwerking ongeschikt is of niet wordt aanbevolen.



Baksteen (enkelsteens muur)	Baksteen (spouwmuur)	Beton	Cellenbeton	Gevelisolatiesysteem (4)	Vezelcementplaten	Pleister			Geschilderde ondergronden met...					Overschilderbaar na x uur	Snel regenvast	Min. verwerkingstemperatuur	Rendement (m ² /liter per laag) (5)	Applicatie snelheid (rol)	Watergedragen (WG) / Oplosmiddelhoudend (OH)	Certificering
						Cementgebonden	Kunstharergebonden	Kalkgebonden	Watergedragen acrylaatverven	Siloxaanverven	Elastische watergedragen verven	Silikaatverven of kalkverven	Oplosmiddelhoudende acrylaatverven of pliolites							
Toepassingsgebied (3)													Verwerking							
✓	✓✓	✓✓	✓		✓✓	✓	✓	✓	✓✓			✓	6		5°C	6-9	•••	WG	CE	
✓	✓✓	✓✓	✓		✓✓	✓	✓	✓	✓✓		✓	✓	5	✓✓	2°C	6-7	••••	WG	CE	
✓	✓✓	✓✓	✓		✓✓	✓	✓✓	✓	✓✓		✓	✓	6		5°C	7-9	••••	WG	CE + ecolabel	
✓	✓✓	✓✓	✓		✓✓	✓	✓✓	✓	✓✓		✓	✓	6		5°C	6-8	••••	WG	CE	
✓✓	✓✓	✓	✓		✓✓	✓	✓✓	✓✓	✓✓				6		5°C	8-10	•••	WG		
✓	✓✓	✓✓	✓✓		✓✓	✓✓	✓	✓	✓✓				6		5°C	3-4	••	WG	CE	
	✓	✓✓	✓✓			✓✓	✓		✓✓		✓✓	✓✓	12		5°C	3-5	••	WG	CE	
✓✓	✓✓		✓✓	✓✓	✓✓	✓	✓	✓✓	✓	✓✓		✓	5		2°C	5-7	•••	WG		
✓✓	✓✓		✓✓		✓✓	✓	✓	✓✓	✓	✓✓		✓	6		5°C	2,5-5,5	••	WG		
✓	✓✓	✓	✓✓		✓	✓	✓	✓✓	✓	✓✓		✓	24		5°C	3-4	••	WG		
✓	✓	✓✓	✓✓			✓✓	✓✓	✓	✓	✓✓	✓✓	✓	12		5°C	4-5	••	WG	CE	
✓✓	✓✓	✓				✓							16		5°C	1-4	•	WG		
✓✓	✓✓	✓				✓							8		3°C	1-2	•	SG		
✓✓	✓✓			✓✓	✓	✓	✓✓	✓✓	✓	✓		✓✓	8		5°C	5-8	••	WG		

- geen
- weinig
- medium
- K korrel
- uitstekend
- zeer goed
- goed
- voldoende
- ✓✓ uitermate geschikt
- ✓ geschikt
- ** hoog goed
- * goed

Sigma Façade

Onderhoudsvrij en mooi

Een goed begin is 't halve werk. Wordt in de afbouwfase al gekozen voor Sigma Façade producten, dan is het vastgoed over een lange periode onderhoudsvrij en mooi om te zien. Zowel voor nieuwbouw als bij renovatie doet de Sigma Façade productlijn doeltreffend dienst. Zij bewijst onder andere haar kracht op (gas)beton, cementgebonden (plaat)materialen en op metselwerk. Voor de behandeling van cement- en kunststofsgebonden pleisters is de toplijn eveneens een uitstekende oplossing.

Duurzame oplossing

De specifieke technologische samenstelling van de producten zorgt voor een gemakkelijke verwerking en een duurzame bescherming. Wanneer de genoemde

bouwdelen eenmaal vakkundig behandeld zijn met een Sigma Façade Systeem, dan krijgt vocht nauwelijks tot geen kans meer om tot de ondergronden door te dringen. Behalve algemene eigenschappen, hebben alle systemen van Sigma Façade ook hun eigen specifieke kenmerken.

Technische en esthetische oplossing

Voor iedere situatie is er wel een technische oplossing. Of een esthetische, want het Sigma Façade assortiment is leverbaar in een breed spectrum aan kleuren. Wordt aan esthetiek hoge eisen gesteld, dan zijn producten uit het Sigma Façade assortiment het optimale antwoord. Daarbij kennen de producten uit deze range een sterke weerstand tegen aanhechting van vuil, algen en mosangroei. Een blijvend esthetische oplossing dus.



Eigenschappen:

- Geschikt voor nieuwbouw en renovatie
- Goed waterdampdoorlatend
- Regendicht
- Carbonatieremmend*
- Breed kleurenpalet

*behalve Sigma Façade Coat Matt

Fixeermiddelen en Primers



	Sigmafix Universal
Omschrijving	Transparant watergedragen fixeer- en voorstrijkmiddel
Op basis van	Acrylaatdispersie
Verbruik	Ca. 8 m ² /liter, afhankelijk van de ondergrond
Technische fiche	8205BE

Sigmafix Universal

- Nivelleert de zuiging van licht tot sterk (onregelmatig) zuigende ondergronden
- Onverzeepbaar



	Sigma Façade Prim Aqua
Omschrijving	Dekkende watergedragen gevelprimer
Op basis van	Acrylaatdispersie
Verbruik	6 - 7 m ² /liter
Technische fiche	5874BE

Sigma Façade Prim Aqua

- Efficiënt en kostenbesparend, veelal volstaat één afwerklaag
- Hoog vullend vermogen
- Uitstekende dekking
- Vermindert de zuigingsverschillen van de ondergrond
- Hechting bevorderend
- Resistent tegen lichte zoutuitbloeding



	Sigma Façade Prim Syn
Omschrijving	Oplosmiddelhoudende gepigmenteerd gevelprimer en fixeermiddel
Op basis van	Acrylaathars
Verbruik	5 - 7 m ² /liter
Technische fiche	3157BE

Sigma Façade Prim Syn

- Nivelleert de zuiging van licht tot sterk (onregelmatig) zuigende ondergronden
- Fixeert licht poederende ondergronden
- Verhoogt de hechting en verlengt de levensduur van het verfsysteem
- Diepe indringing
- Uitermate geschikt als grondlaag voor Sigma Façade Topcoat Flex Matt - systemen



Tip! Voor meer informatie aangaande voorstrijken en/of fixeren van gevels, verwijzen wij u graag naar ons Informatieblad 1333: Voorstrijken en/of fixeren van muren en gevels

Renovatie- en Egalisatiemiddelen



	Sigma Mortar Primer 2K EP
Omschrijving	Twee-componenten oplosmiddelvrije anticorrosieve hechtprimer
Op basis van	2K epoxy
Verbruik	400 g/m ² (is circa 300 µm)
Technische fiche	7414BE

Sigma Mortar Primer 2K EP

- Uitstekende kleefkracht
- Kan worden aangebracht op vochtig beton (mits het oppervlak winddroog is)
- Goed verstrijkbaar
- De epoxymortel Sigma Mortar 2K is direct na het voorstrijken aan te brengen



	Sigma Mortar 2K EP
Omschrijving	Twee-componenten oplosmiddelvrije lichtgewicht betonreparatiemortel
Op basis van	2K epoxy
Verbruik	-
Technische fiche	7415BE

Sigma Mortar 2K EP

- Voor het herstellen van horizontale en verticale betonoppervlakken
- 100% vaste stof, te verwaarlozen krimp
- Zeer sterke hechting
- Waterdicht en chemicaliën-bestendig
- Overschilderbaar met alle typen verf



	Brander Renovatiepleister
Omschrijving	Watergedragen egalisatiepleister
Op basis van	Acrylaatdispersie
Verbruik	Per mm laagdikte circa 0,9 m ² /liter
Technische fiche	8830BE

Brander Renovatiepleister

- Zeer goede hechting op minerale ondergronden
- Uitstekende vulling
- Goed standvermogen
- Zeer goed waterdampdoorlatend
- Overschilderbaar met alle Sigma gevelverven



Topcoats



CE	Sigma Façade Topcoat Self-clean Matt
Omschrijving	Matte watergedragen zelfreinigende gevelverf
Op basis van	100% acrylaatdispersie
Verbruik	6 - 9 m ² /liter
Technische fiche	5864BE

Sigma Façade Topcoat Self-clean Matt

- Minimale vuilaanhechting, dankzij nanotechnologie
- Uitstekende buitenduurzaamheid
- Uitstekend regendicht
- Uitstekend kleurbehoud
- Goed waterdampdoorlatend
- Carbonatatie remmend



CE	Sigma Façade Topcoat Matt
Omschrijving	Matte watergedragen snel regenbestendige gevelverf
Op basis van	100% acrylaatdispersie
Verbruik	6 - 7 m ² /liter
Technische fiche	5875BE

Sigma Façade Topcoat Matt

- Regenbestendig (na 20 min. bij 23°C)
- Toepasbaar van 2°C tot 35°C en tot 90% R.V.
- Toepasbaar onder wisselende weersomstandigheden
- Uitstekende buitenduurzaamheid
- Beschermt beton tegen carbonatatie (betonrot)



	Sigma Façade Coat Matt
Omschrijving	Matte watergedragen gevelverf met licht waterparelend effect
Op basis van	Acrylaatdispersie versterkt met siloxanen
Verbruik	8 - 10 m ² /liter
Technische fiche	4385BE

Sigma Façade Coat Matt

- Geringe vuilaanhechting dankzij het waterparelende vermogen
- Goede buitenduurzaamheid
- Hoog rendement
- Goed regendicht
- Bijzonder geschikt voor het onderhoud van gestructureerde oppervlakken
- Hoog waterdampdoorlatend



CE	Sigma Façade Topcoat Satin
Omschrijving	Zijdeglanzende watergedragen duurzame gevelverf
Op basis van	100% acrylaatdispersie
Verbruik	6 - 8 m ² /liter
Technische fiche	5867BE

Sigma Façade Topcoat Satin

- Uitstekende buitenduurzaamheid
- Geringe vuilaanhechting
- Uitstekend kleurbehoud
- Uitstekend regendicht
- Goed waterdampdoorlatend
- Carbonatatie remmend



Topcoats



CE	Sigma Façade Topcoat Ecoplus Soft Satin
Omschrijving	Licht zijdeglanzende zeer duurzame watergedragen gevelverf
Op basis van	100% acrylaatdispersie
Verbruik	7 - 9 m ² /liter
Technische fiche	5870BE

Sigma Façade Topcoat Ecoplus Soft Satin

- Voldoet aan Europees Ecolabel
- Uitstekende buitenduurzaamheid
- Zeer geringe vuilaanhechting
- Uitstekend kleurbehoud
- Uitstekende hechting op diverse ondergronden
- Goed waterdampdoorlatend
- Uitstekend regendicht



CE	Sigma Façade Topcoat Quartz Matt
Omschrijving	Watergedragen kwartshoudende gevelverf
Op basis van	Acrylaatcopolymeer
Verbruik	3 - 4 m ² /liter
Technische fiche	7708BE

Sigma Façade Topcoat Quartz Matt

- Fijnkorrelige, ronde structuur
- Uitstekende buitenduurzaamheid
- Elastisch
- Vullend
- Uitstekend regendicht
- Carbonatatie remmend



CE	Sigma Façade Topcoat Flex Matt
Omschrijving	Fluweelmatte watergedragen waterdicht elastisch gevelverfsysteem
Op basis van	UV-vernetende acrylaatcopolymeerdispersies
Verbruik	3 - 5 m ² /liter
Technische fiche	3147BE

Sigma Façade Topcoat Flex Matt

- Eén pot-systeem
- Verminderde vuilaanhechting door UV-vernetting
- Uitstekende elasticiteit en scheurweerstand, zelfs bij extreme temperaturen (-20°C tot +40°C)
- Scheuroverbruggend volgens EN 1062-7, A1 t/m A4 (zonder wapening)
- Carbonatatie remmend
- Goed kleurbehoud
- Uitstekend regendicht



Sigma Siloxan

Bijzondere hoogwaardige gevelbescherming

Dat is precies waar Sigma Siloxan voor staat. Gevels van historische en eigentijdse gebouwen zijn met deze toplijn verzekerd van een duurzame toekomst.

Eenvoudig én beschermend

Sigma Siloxan is een gevelcoatingsysteem op basis van siliconenharsemulsie. De producten zijn eenvoudig aan te brengen op minerale ondergronden en op bestaande acrylaat- of silicaatsystemen. Muren worden door Sigma Siloxan goed afgedekt met een spanningsarme, microporeuze laag die vuilwerend en regendicht is.

Desondanks zijn de producten uit de lijn sterk waterdampdoorlatend, zodat vocht uit muren kan verdampen. Vanwege die eigenschappen is Sigma Siloxan de ideale oplossing voor het onderhoud van buitengevelisolatiesystemen.

Eigenschappen:

- Hoog waterdampdoorlatend en toch uitstekend regendicht
- Geringe vuilaanhechting
- Kleurecht en UV stabiel
- Mineraalachtig effect
- Ideaal voor onderhoud van buitengevelisolatiesystemen



Fixeermiddelen en Primer



	Sigma Siloxan Fix Aqua
Omschrijving	Watergedragen fixeermiddel in Sigma Siloxan systemen
Op basis van	Siliconenharsemulsie
Verbruik	9 - 12 m ² /liter
Technische fiche	7144BE

Sigma Siloxan Fix Aqua

- Fixeert licht tot sterk zuigende ondergronden
- Uitstekende hechtingseigenschappen
- Hoog waterdampdoorlatend



	Sigma Siloxan Fix Syn
Omschrijving	Oplosmiddelhoudend fixeermiddel in Sigma Siloxan systemen
Op basis van	Siliconenhars
Verbruik	Max. 6 m ² /liter
Technische fiche	7015BE

Sigma Siloxan Fix Syn

- Fixeert sterk zuigende en/of licht poederende ondergronden
- Uitstekende hechtingseigenschappen
- Hoog indringend vermogen
- Verstevigende eigenschappen
- Hoog waterdampdoorlatend



	Sigma Siloxan Filler
Omschrijving	Watergedragen, vullende kwartshoudende grond- & tussenlaag voor Sigma Siloxan systemen
Op basis van	Siliconenharsemulsie
Verbruik	2,5 - 5,5 m ² /liter
Technische fiche	4612BE

Sigma Siloxan Filler

- Vullend
- Uitstekende hechtingseigenschappen
- Hoog waterdampdoorlatend



Tip! Voor meer informatie aangaande voorstrijken en/of fixeren van gevels, verwijzen wij u graag naar ons Informatieblad 1333: Voorstrijken en/of fixeren van muren en gevels

Fixeermiddelen en Primer



Sigma Siloxan Prim Aqua	
Omschrijving	Dekkende grondlaag voor Sigma Siloxan gevelverfsystemen
Op basis van	Siliconenharsemulsie
Verbruik	5 - 7 m ² /liter
Technische fiche	7145BE

Sigma Siloxan Prim Aqua

- Efficiënt en kostenbesparend
- Hoog vullend vermogen
- Uitstekende dekking
- Vermindert de zuiging(sverschillen) van de ondergrond
- Hechting bevorderend
- Resistent tegen lichte zoutuitbloeding
- Alkaliresistent
- Hoog waterdampdoorlatend



Speciale producten

Sigma Siloxan Hydrophob Aqua	
Omschrijving	Watergedragen hydrofoobeermiddel
Op basis van	Animo-functionele siloxaanverbindingen en fluorcomponenten
Verbruik	1 - 4 m ² /liter
Technische fiche	4616BE

Sigma Siloxan Hydrophob Aqua

- Sterk waterafstotend
- Olieachtige verontreinigingen dringen niet in
- Voorkomt vorstschade, vervuiling, zoutuitslag, algen en schimmelvorming
- Hoog waterdampdoorlatend

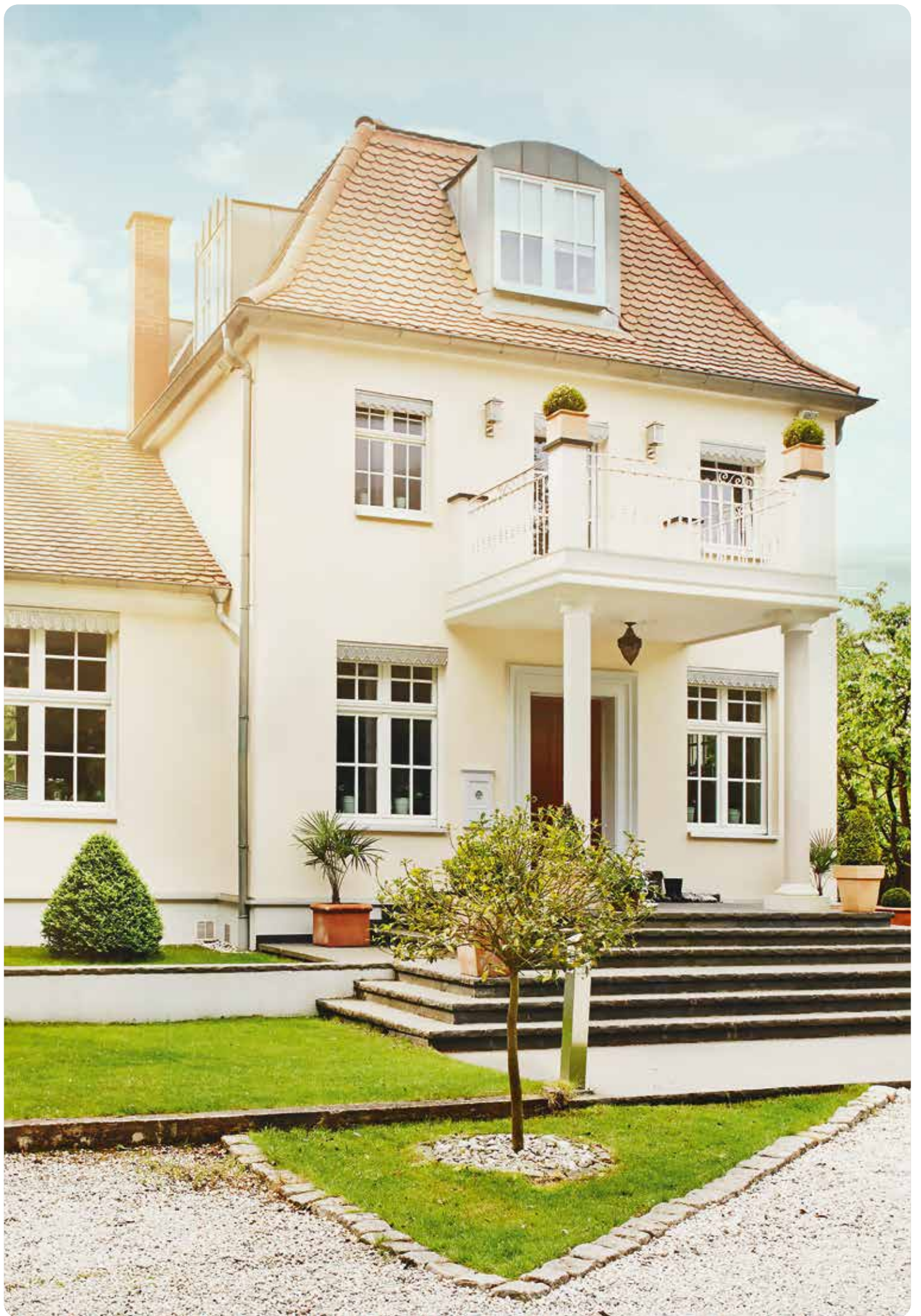


Sigma Siloxan Hydrophob Syn	
Omschrijving	Oplosmiddelhoudend hydrofoobeermiddel
Op basis van	Oligomeren organo-Siloxan
Verbruik	1 - 2 m ² /liter
Technische fiche	3141BE

Sigma Siloxan Hydrophob Syn

- Sterk waterafstotend
- Olieachtige verontreinigingen dringen niet in
- Voorkomt vorstschade, vervuiling, zoutuitslag, algen en schimmelvorming
- Hoog waterdampdoorlatend





Topcoats



Sigma Siloxan Matt	
Omschrijving	Matte hoog waterdampdoorlatende, optimaal verwerkbaar en snel regenbestendige watergedragen gevelverf
Op basis van	Siliconenharsemulsie
Verbruik	5 - 7 m ² /liter
Technische fiche	3268BE

Sigma Siloxan Matt

- Mineraal effect
- Uitstekend regendicht en hoog waterdampdoorlatend
- Uitstekend kleurbehoud
- Minder fysieke belasting en optimaal verwerkingsgemak dankzij Light & Easy
- Tot 30% lichter dan een klassieke siloxaan verf
- Regenbestendig na 20 min. (bij 23°C) dankzij Quick Rain Resistance Technology



Sigma Siloxan Topcoat Quatz Matt	
Omschrijving	Matte hoog waterdampdoorlatende kwartshoudende watergedragen gevelverf
Op basis van	Siliconenharsemulsie
Verbruik	3 - 4 m ² /liter
Technische fiche	3286BE

Sigma Siloxan Topcoat Quatz Matt

- Mineraalachtig effect
- Fijnkorrelige, ronde structuur; geschikt voor imitatie van kalei-effect
- Verminderde aangroei van micro-organismen
- Geringe vuilaanhechting
- Uitstekend regendicht
- Goed waterdampdoorlatend



Sigma Siloxan Topcoat Flex Matt	
Omschrijving	Matte hoog waterdampdoorlatende, watergedragen en scheuroverbruggende gevelverf
Op basis van	Siliconenharsemulsie
Verbruik	4 - 5 m ² /liter
Technische fiche	3285BE

Sigma Siloxan Topcoat Flex Matt

- Scheuroverbruggend volgens NEN EN 1062-7, classificatie A1 t/m A3
- Blijvend elastisch, ook bij lage temperaturen
- Goed waterdampdoorlatend
- Verminderde aangroei van micro-organismen
- Uitstekend regendicht
- Carbonatieremmend
- Uitstekend kleurbehoud



Sigma Silicat

Authentiek en karaktervol

Traditie, historie, authenticiteit, ecologie ... Een greep uit de spontane associaties met silicaatverven, behorend tot de groep van minerale verven. De natuurlijk matte uitstraling, de opmerkelijke waterdampdoorlaatbaarheid, de hoge buitenduurzaamheid en de kleurechtheid maken van silicaatverven de ideale oplossing voor representatieve bouwwerken die een authentiek minerale en hoogwaardige gevelbescherming verlangen. Niet alleen in renovatie, maar ook in nieuwbouw wordt vaak gekozen voor silicaat afwerking vanwege deze authentieke minerale uitstraling.

Sigma Silicat is een hoogwaardig, sterk waterdampdoorlatend mat gevelverfsysteem op basis van sol-silicaat, de jongste generatie in silicaat ontwikkeling. Groot voordeel is de brede inzetbaarheid: Sigma Silicat is niet alleen toepasbaar op minerale ondergronden en bestaande silicaat afwerking, maar ook op bestaande kunstharsgebonden verflagen en pleisters, zowel buiten als binnen. Daarnaast is het bijzonder geschikt voor afwerking van gevelisolatiesystemen. Bovendien bevat Sigma Silicat nagenoeg geen vluchtige componenten, waardoor ze minder belastend zijn voor mens en milieu.

Eigenschappen:

- Hoog waterdampdoorlatend en toch uitstekend regendicht
- Kleurecht en UV stabiel
- Minerale uitstraling
- Ideaal voor onderhoud van monumenten

Esthetiek

Sigma Silicat biedt een uitgebreid palet natuurlijke lichte en donkere kleuren, perfect op kleur gemaakt met het Sigma kleurmengsysteem. Al deze kleuren zijn specifiek afgestemd op een optimale buitenduurzaamheid en vindt u terug in de speciale Sigma Façade kleurenwaaier. Het systeem is kleurecht, UV- en vuilbestendig en kent een verminderde aangroei van micro-organismen. U en uw klant zijn daarmee verzekerd van een langdurig mooi eindresultaat. Sigma Silicat is daarmee bijzonder geschikt voor gebouwen die onder monumentenzorg vallen. Kortom, voorschrijvers en verwerkers met een voorliefde voor minerale en ecologische verven beschikken met Sigma Silicat over een uitstekend en duurzaam verfsysteem.



Voorstrijk en Topcoat



	Sigma Silicat Fix Aqua
Omschrijving	Watergedragen fixeermiddel
Op basis van	Sol-silicaat
Verbruik	5 - 8 m ² /liter
Technische fiche	2036BE

Sigma Silicat Fix Aqua

- Nivelleert de zuiging
- Uitstekende hechting
- Hoog indringend vermogen en versterkend
- Hoog waterdampdoorlatend



CE	Sigma Silicat Topcoat Matt
Omschrijving	Matte hoog waterdampdoorlatende watergedragen gevelverf
Op basis van	Sol-Silicaat
Verbruik	5 - 8 m ² /liter
Technische fiche	2038BE

Sigma Silicat Topcoat Matt

- Minerale uitstraling
- Verminderde aangroei van micro-organismen
- Geringe vuilaanhechting
- Uitstekend UV-bestendig
- Uitstekende regendichtheid
- Hoog waterdampdoorlatend



Kleur

Kleuren wekken emoties op

Rood staat voor vitaliteit. Groen voor hoop. Blauw voor vrede. Wit voor zuiverheid. Sigma biedt een professioneel scala aan producten van goede kwaliteit en daar hoort een grote variëteit aan standaard en speciale kleuren natuurlijk bij.

Geavanceerde kleurmengmachine

In de Sigma verkooppunten staan opgeleide kleurmedewerkers voor u klaar om met de geavanceerde kleurmengmachine elke kleur te maken die u of uw opdrachtgever voor ogen heeft.

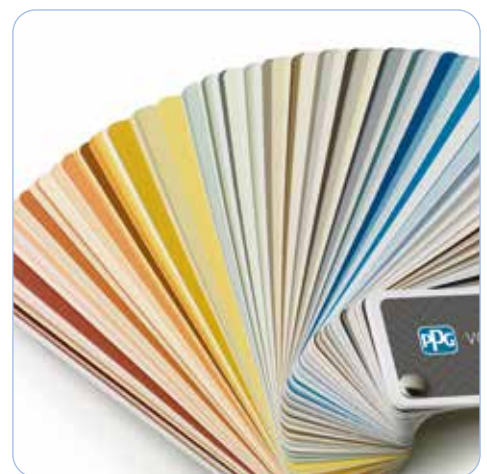
De verf van Sigma onderscheidt zich op het gebied van kleurbereik,

kleurnauwkeurigheid, dekking en (buiten)duurzaamheid. In de zorgvuldig uitgedachte kleurrecepten wordt rekening gehouden met de intensiteit en de kleurprestaties, maar ook met technische aspecten zoals droging, viscositeit en stabiliteit.

Kleurenwaaier

Speciaal voor buitenverven heeft Sigma Coatings de Sigma Voice of Colour Façade kleurenwaaier ontwikkeld.

Al deze typische buitenkleuren worden volledig opgekleurd op basis van lichtechte en stabiele pigmenten, wat resulteert in een verbeterde kleurduurzaamheid.



Langdurig mooi



Duurzaamheid, esthetiek en creativiteit

Een gevel krijgt wat te verduren in zijn leven. Zeker in ons land met zijn grillig klimaat, zijn hoge graad van industrialisatie en zijn intens verkeer, is optimale bescherming en onderhoud van groot belang. Daarom vindt u bij Sigma Coatings een compleet gamma gevelverfsystemen waarin die bescherming al bij voorbaat is ingebouwd. En dat allemaal in een rijkdom aan tinten die aan het ongelooflijke grenst. Want esthetiek en creativiteit kunnen in ons vak nooit bijkomstig zijn.

Specifieke producten

Om wat mooi is ook mooi te houden heeft Sigma Coatings in de loop der jaren een compleet assortiment producten ontwikkeld met zeer hoge weerstand tegen aanhechting

van vuil en mico-organismen: in zijdeglans met Sigma Façade Topcoat Satin en licht zijdeglans met Sigma Façade Topcoat Ecoplus Soft Satin. Dankzij Self Clean Technology gebaseerd op nanotechnologie levert Sigma Coatings ook een oplossing voor matte afwerking: Sigma Façade Topcoat Self-clean Matt.

Kwaliteit en service

Dankzij onafgebroken onderzoek en revolutionaire productverbeteringen kan Sigma Coatings bogen op miljoenen vierkante meters mooi beschermde gevels in heel Europa. Maar ook door de service die wij zo hoog in ons vaandel voeren, met specifieke technische adviezen en met voorlichting- en vormingsprogramma's voor architecten, studiebureaus, professionele schilders en bouwheren.



Self Clean Technology:

Maakt aanhechting van stof en vuil onmogelijk doordat de verf met behulp van nanotechnologie een dichte, gladde bovenlaag vormt.

Sigma Coatings verleent garanties op diverse gevelverfsystemen. Vraag naar de mogelijkheden en voorwaarden bij onze technisch adviseurs.

Sigma staat waar u voor staat. Dat kan een prachtig afgerond project zijn, kostenefficiënt onderhoud, esthetisch én functioneel kleuradvies, maar evengoed een strak gelakte voordeur. Dus luisteren en leren we, en werken we dagelijks aan producten en diensten die u helpen het beste uit uzelf te halen. Zo wordt ieder project een succes. Van groot tot klein. Onze kennis delen we graag en actief met u. Of het nu gaat over techniek, materiaal, kleur of duurzaam onderhoud. En we blijven ons voortdurend verbeteren. Dus investeren we continu in slimme, toekomstgerichte oplossingen. Dit alles met maar één doel voor ogen: een resultaat waar u trots op kunt zijn. Nu en straks. Keer op keer.

Uw resultaat telt. Sigma.



PPG Coatings B.V.

Genkersteenweg 311 3500 Hasselt

T (011) 27 87 01 F (011) 27 87 00

info@sigma.be www.sigma.be

Maatschappelijke zetel:

Haachtsesteenweg 1465 1130 Brussel



629220

