

Finition couvrante du bois

Décoration
durable



Votre résultat compte. Sigma.



Décoration durable 3

Intérieur 4

Sigma Tigrone Aqua 6

Sigma Tigrone Aqua Spray 8

Intérieur et extérieur 10

Sigma Amarol 12

Sigma Rapid 13

Sigma Tigrone 14

Sigma Torno 16

ProGold Rouleaux 18

ProGold Brosses 19

Décoration durable

Le bois n'est jamais ennuyeux. Mais comment maintenir la force et la beauté de ce matériau vivant ? Avec 1001 possibilités d'application tant à l'intérieur qu'à l'extérieur, il est très important de prévoir la bonne protection et le bon entretien. Variations de températures d'une année à l'autre et averses: les conditions météorologiques en Belgique sont difficiles pour les peintures extérieures du bois. Pour des raisons économiques et écologiques, la protection du bois appliquée doit résister le plus longtemps possible aux agressions. Il s'agit de solutions durables, contribuant également à un beau cadre de vie coloré.

Pour les peintures intérieures, il est aussi important de travailler avec les bons produits. Afin de pouvoir déterminer le bon système de finition, il est essentiel de tenir compte du domaine d'application, de l'exposition de l'objet à peindre, de la fréquence d'entretien, des exigences environnementales, des préférences et des prescriptions du client et bien sûr de la période de l'année. Cette brochure vous donne une vue d'ensemble des systèmes

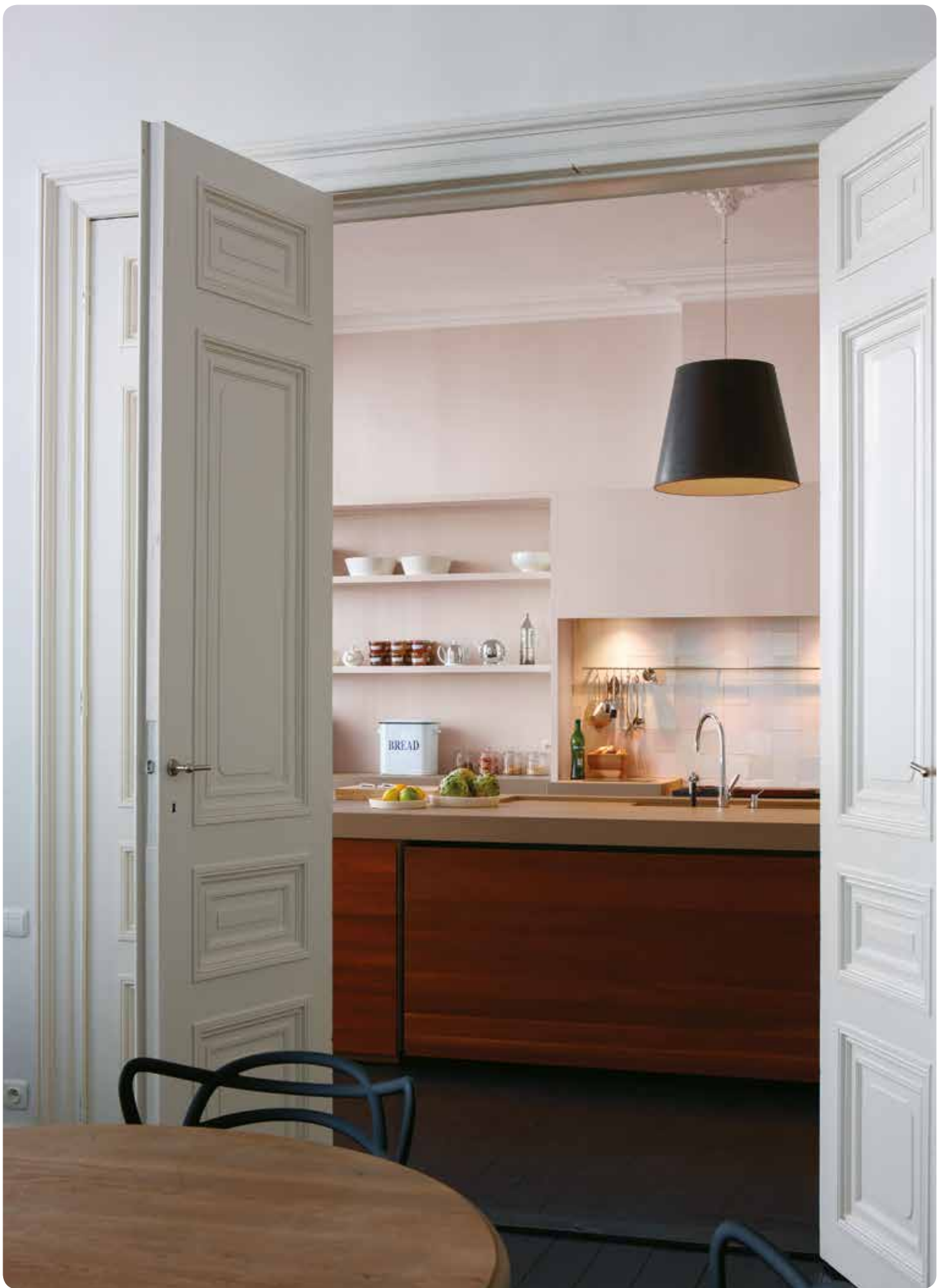


de peinture couvrante tant pour l'intérieur que pour l'extérieur.

Les laques sont également applicables sur des métaux et d'autres matériaux pourvus d'une préparation et d'une couche de fond et adaptées.

Pour tout conseil technique : 011 27 87 32

Notre équipe de conseiller technico commerciaux est à l'écoute de toutes vos questions d'ordre technique. Chaque jour de la semaine, de 8h00 à 17h00, quelqu'un se tient prêt à apporter une réponse à toutes vos questions techniques. Si nécessaire, il est possible de prendre rendez-vous pour qu'un spécialiste se déplace sur votre chantier pour identifier un problème ou en discuter.



Pour des travaux intérieurs exceptionnels

Avec les peintures intérieures en phase aqueuse de Sigma Coatings, les prestations esthétiques et les performances techniques sont rassemblées dans une peinture de qualité. Grâce aux produits Sigma Aqua, vous respectez facilement les exigences élevées en matière de peintures intérieures, sans faire de concessions sur le plan esthétique. Ces peintures pour bois Sigma pour l'intérieur sont en effet développées avec la technologie LTA⁺. LTA est l'abréviation de Lipophobic Technology for (PU) Acrylics & Alkyd emulsions. Cette technologie agit comme un bouclier contre la graisse et la saleté qui protège la laque de la graisse des mains et de l'utilisation quotidienne. La graisse ne peut quasiment plus pénétrer dans la couche de laque et n'adhère pas à la laque. La laque reste ultra-résistante même après une exposition de longue durée à la graisse (des mains), ne peut pas être endommagée facilement et est moins sensible à l'adhérence de saletés.

Outre l'effet de protection de la technologie LTA⁺, vous pouvez également compter sur les avantages que présente le polyuréthane-acrylique, par exemple la dureté et la résistance aux rayures.

Pour pouvoir travailler encore plus vite, les produits Sigma Tigron Aqua Spray ont aussi été développés pour une utilisation en combinaison avec différents systèmes de pulvérisation de peinture. Vous pouvez ainsi travailler plus rapidement sans compromis en termes de qualité.

Un avantage supplémentaire est que la peinture est peu odorante et entraîne donc moins de nuisances pour vous et vos clients. Les systèmes de peinture pour une utilisation intérieure sont disponibles en différents degrés de brillance et peuvent être colorés dans presque toutes les nuances souhaitées.



Sigma Tigron Aqua

L'assortiment Sigma Tigron Aqua comprend un primer et des laques de finition pour une utilisation intérieure. Les atouts de ces produits sont leurs performances techniques et leurs prestations esthétiques. Ce n'est pas pour rien que la ligne haut de gamme Sigma Tigron Aqua est l'une des meilleures de Sigma. C'est aussi l'avis de nombreux peintres professionnels : ils optent depuis longtemps pour ces laques en phase aqueuse de qualité.

Outre la qualité, la rapidité et la rentabilité sont aussi très importantes pour les peintres. Le QDS (Quick Drying System) de Sigma est un outil permettant de faciliter le processus de peinture. Pour plus d'informations à ce sujet, consultez la p. 7 de cette brochure.

Couche de fond en phase aqueuse pour l'intérieur à base de polyuréthane-acrylique et conçue pour QDS. Couche de fond et intermédiaire sur bois. Applicable également sur anciennes peintures intactes et soigneusement poncées ainsi que sur certaines matières synthétiques.

Sigma Tigron Aqua Primer	
Rendement indicatif	14 m ² /litre pour une épaisseur sèche de 30 micromètres
Recouvrable après*	Env. 4 heures
Fiche technique	TF-2028BE

* Déterminé à 23°C et 50 % H.R.

Sigma Tigron Aqua Primer

- Mise en oeuvre aisée et ponçage très facile
- Bon pouvoir garnissant et excellent arrondi
- Très bonne adhérence
- Bon pouvoir opacifiant



Laque en phase aqueuse mate résistante à l'usure pour l'intérieur à base de polyuréthane-acrylique bénéficiant de la technologie LTA⁺ et conçue pour QDS. Couche intermédiaire et de finition pour une protection haut de gamme et la décoration des boiseries intérieures aussi que des métaux et d'autres matériaux pourvus d'une préparation et d'une couche de fond et adaptées. À appliquer sur des couches de peinture poncées intactes existantes, tant à base de dispersion acrylique qu'à base de résine alkyde.

Sigma Tigron Aqua Matt	
Rendement indicatif	14 m ² /litre pour une épaisseur sèche de 30 micromètres
Recouvrable après*	Env. 5 heures
Fiche technique	TF-2031BE

* Déterminé à 23°C et 50 % H.R.

Sigma Tigron Aqua Matt

- Haute résistance à l'usure et aux coups
- Très bonne protection contre la graisse des mains et la saleté et des produits d'entretien ménagers grâce à la technologie LTA⁺
- Aspect très mat
- Bon arrondi



Intérieur

Laques en phase aqueuse



Laque en phase aqueuse satinée résistante à l'usure et aux rayures pour l'intérieur à base de polyuréthane-acrylique bénéficiant de la technologie LTA⁺ et conçue pour QDS. Couche intermédiaire et de finition pour une protection haut de gamme et la décoration des boiseries intérieures aussi que des métaux et d'autres matériaux pourvus d'une préparation et d'une couche de fond et adaptées. À appliquer sur des couches de peinture poncées intactes existantes, tant à base de dispersion acrylique qu'à base de résine alkyde.

Sigma Tigron Aqua Satin	
Rendement indicatif	14 m ² /litre pour une épaisseur sèche de 30 micromètres
Recouvrable après*	Env. 5 heures
Fiche technique	TF-2030BE

* Déterminé à 23°C et 50 % H.R.

Sigma Tigron Aqua Satin

- Haute résistance à l'usure et aux rayures
- Excellente résistance à la graisse des mains, la saleté et des produits d'entretien ménagers grâce à la technologie LTA⁺
- Temps ouvert exceptionnel
- Excellent arrondi et séchage rapide



Laque en phase aqueuse brillante résistante à l'usure et aux rayures pour l'intérieur et l'extérieur, à base d'une émulsion polyuréthane-alkyde bénéficiant de la technologie LTA⁺. Couche intermédiaire et de finition pour une protection haut de gamme et la décoration des boiseries intérieures aussi que des métaux et d'autres matériaux pourvus d'une préparation et d'une couche de fond et adaptées. À appliquer sur des couches de peinture poncées intactes existantes, tant à base de dispersion acrylique qu'à base de résine alkyde.

Sigma Tigron Aqua Gloss	
Rendement indicatif	16 m ² /litre pour une épaisseur sèche de 40 micromètres
Recouvrable après*	Env. 12 heures
Fiche technique	TF-8037n

* Déterminé à 23°C et 50 % H.R.

Sigma Tigron Aqua Gloss

- Haute résistance à l'usure et aux rayures
- Excellente résistance à la graisse des mains, la saleté et des produits d'entretien ménagers grâce à la technologie LTA⁺
- Brillance optimale
- Excellent arrondi et mise en oeuvre aisée



Sigma Quick Drying system (QDS)

Le Quick Drying System (QDS) de Sigma est un système de séchage novateur permettant de sécher de manière rapide et sûre des surfaces fraîchement peintes avec des laques en phase aqueuse à base de dispersion acrylique. Le séchage est réalisé à l'aide d'un rayonnement infrarouge.

Le système QDS de Sigma permet de sécher les laques Sigma Tigron Aqua Primer et Sigma Tigron Aqua Matt, Satin et Gloss.



Technologie LTA⁺

LTA⁺ est l'abréviation de Lipophobic Technology for (PU) Acrylics & Alkyd emulsions. Cette technologie est fondée sur des combinaisons spéciales de liant qui forment un bouclier. Ce bouclier protège la peinture de la graisse des mains et de l'utilisation quotidienne. La graisse ne peut quasiment plus pénétrer dans la couche de peinture et n'adhère pas au liant à base de polymère que contient la

peinture. Grâce à la technologie LTA⁺, la laque reste ultra-résistante même après une exposition de longue durée à la graisse des mains.



Travailler avec des peintures en phases aqueuse: 10 motivations

- Odeur faible
- Non jaunissant
- Excellent arrondi
- Séchage rapide - gain de temps
- Remise en activité des locaux plus rapide
- Réduction du degré de brillance très limitée
- Résistance et durabilité du film de peinture
- Bonne adhérence sur d'anciens supports alkyde
- Nettoyage facile des outils
- Disponible dans une qualité mate

Intérieur

Peinture en phase aqueuse à pistoler bénéficiant de la technologie LTA⁺



Sigma Tigron Aqua Spray

De nombreux peintres souhaitent réaliser plus de travail en moins de temps, tout en conservant la qualité. C'est possible grâce aux systèmes de pulvérisation de peinture utilisés en combinaison avec le bon système de peinture.

Sigma Tigron Aqua Spray est une peinture en phase aqueuse pour l'intérieur, spécialement développée pour une utilisation en combinaison avec différents systèmes de pulvérisation de peinture. La génération actuelle de systèmes de pulvérisation de peinture offre des résultats haut de gamme. La Sigma Tigron Aqua peut ainsi être appliquée avec peu d'excès de projection, en couche épaisse et en moins de temps. Cela permet de réduire les coûts. De plus, la peinture Sigma Tigron Aqua convient parfaitement à la pulvérisation à chaud. Ce mode d'application permet de réaliser le meilleur bénéfice. Il permet par ailleurs de travailler avec moins de pression. Cela réduit encore l'excès de projection, offre un arrondi encore plus beau et accélère le séchage.

Couche de fond haut de gamme en phase aqueuse à pistoler pour l'intérieur à base d'une émulsion d'alkyde modifié. Convient aux projets comprenant beaucoup de travail répétitif.

Sigma Tigron Aqua Spray Primer	
Rendement indicatif	14 m ² /litre pour une épaisseur sèche de 30 micromètres
Recouvrable après*	Env. 4 heures
Fiche technique	TF-8008n

* Déterminé à 23°C et 50 % H.R.

Sigma Tigron Aqua Spray Primer

- Application aisée au pistolet
- Excellent arrondi
- Bon recouvrement des arêtes
- Faible odeur



Intérieur

Peinture en phase aqueuse à pistoler bénéficiant de la technologie LTA⁺



Laque haut de gamme en phase aqueuse mate à pistoler pour l'intérieur à base de résine polyuréthane-acrylique bénéficiant de la technologie LTA⁺. Convient aux projets comprenant beaucoup de travail répétitif.

Sigma Tigron Aqua Spray Matt	
Rendement indicatif	5-6 m ² /litre pour une épaisseur sèche de 70 micromètres
Recouvrable après*	Env. 6 heures
Fiche technique	TF-6151 BE

* Déterminé à 23°C et 50 % H.R.

Sigma Tigron Aqua Spray Matt

- Application aisée au pistolet, particulièrement indiqué pour le pistolage à chaud
- Excellent arrondi
- Très haute résistance à l'usure et aux rayures
- Excellente résistance à la graisse des mains, la saleté et aux produits d'entretien ménagers grâce à la technologie LTA⁺
- Opacifiant en une couche



Laque haut de gamme en phase aqueuse satinée à pistoler pour l'intérieur à base de résine polyuréthane-acrylique bénéficiant de la technologie LTA⁺. Convient aux projets comprenant beaucoup de travail répétitif.

Sigma Tigron Aqua Spray Satin	
Rendement indicatif	5-6 m ² /litre pour une épaisseur sèche de 70 micromètres
Recouvrable après*	Env. 6 heures
Fiche technique	TF-2027 BE

* Déterminé à 23°C et 50 % H.R.

Sigma Tigron Aqua Spray Satin

- Application aisée au pistolet, particulièrement indiqué pour le pistolage à chaud
- Excellent arrondi
- Très haute résistance à l'usure et aux rayures
- Excellente résistance à la graisse des mains, la saleté et aux produits d'entretien ménagers grâce à la technologie LTA⁺
- Opacifiant en une couche

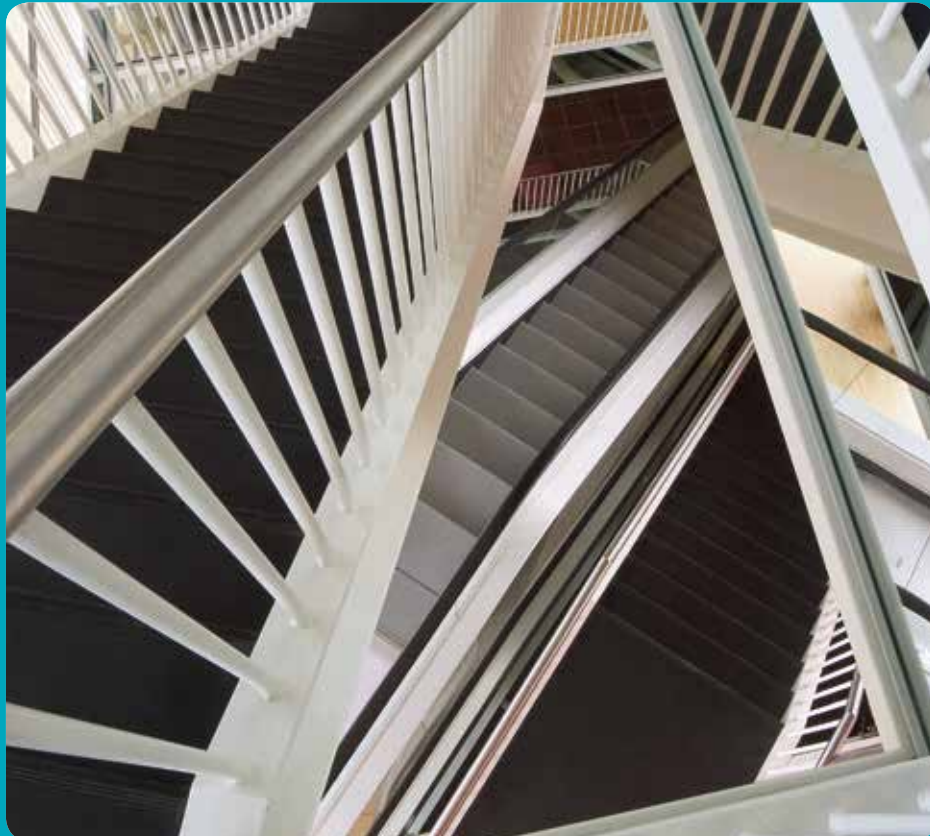




Décoration durable intérieure et extérieure

Sigma Coatings investit en permanence dans la recherche et le développement de produits haut de gamme et plus rentables. L'entreprise ne se concentre pas seulement sur les résultats en matière de durabilité, de brillance, de couleur et de couverture, mais aussi sur le processus d'application. Les priorités sont ici la rapidité de traitement, la continuité et la réduction des opérations. Le développement de produits vise à limiter au maximum l'utilisation de matières premières limitées et l'émission de CO₂. Tant en matière de laques à phase aqueuse qu'à base de solvants, Sigma Coatings commercialise différents systèmes de peinture. Tous les développements tiennent compte d'un autre aspect important de la durabilité: une plus longue durée de vie des peintures. Pour chaque situation, Sigma Coatings a une solution sur mesure.

Vous avez des questions sur la meilleure solution pour vos projets ? Nos spécialistes du service technique sont à votre disposition. Vous pouvez les joindre au numéro de téléphone 011 27 87 32. Vous pouvez bien sûr aussi demander des informations par le biais de votre interlocuteur Sigma.



Intérieur & extérieur

Laque à base de solvants, garant d'une résistance optimale aux intempéries

Sigma Amarol Primer

Le secteur des peintres bénéficie depuis des années des très bonnes propriétés de Sigma Amarol Primer. Des générations de peintres connaissent bien la qualité artisanale de ce produit. Sigma Amarol Primer est un produit fiable et une norme absolue pour les couches de fond.

Couche de fond à base de solvants pour l'intérieur et l'extérieur à base de résine alkyde.

	Sigma Amarol Primer
Rendement indicatif	16 m ² /litre pour une épaisseur sèche de 40 micromètres
Recouvrable après*	Env. 16 heures
Fiche technique	TF-8001n

* Déterminé à 23°C et 50 % H.R.

Sigma Amarol Primer

- Résiste aux intempéries, une couche peut rester non recouverte pendant max. 1 an
- Régulatrice d'humidité
- Bonne adhérence
- Haut pouvoir opacifiant



Système à 1 pot

Vous souhaitez avoir la garantie d'un résultat final durable et d'un travail efficace ? Dans ce cas, optez pour le système à 1 pot, garant d'une résistance optimale aux intempéries. Sigma Amarol Triol avec Power Tech 3. Grâce à cette technologie unique, Amarol Triol est particulièrement élastique, il régule parfaitement l'humidité et résiste extrêmement bien aux saletés.

Laque satinée à base de solvants pour l'intérieur et l'extérieur à base de résine alkyde bénéficiant de la technologie Power Tech 3. À utiliser comme primaire, intermédiaire et finition.

	Sigma Amarol Triol Satin
Rendement indicatif	16 m ² /litre pour une épaisseur sèche de 40 micromètres
Recouvrable après*	Env. 16 heures
Fiche technique	TF-9591BE

* Déterminé à 23°C et 50 % H.R.

Sigma Amarol Triol Satin

- Résistance extrêmement aux saletés
- Bonne rétention d'élasticité
- Régulatrice d'humidité
- Système à 1 pot; utilisé comme primaire, intermédiaire et finition



Intérieur & extérieur

Laque à base de solvants à séchage très rapide

Sigma Rapid



Un travail rapide, efficace et malgré tout garant d'un résultat irréprochable ? Avec Sigma Rapid, c'est possible. Ce système de laque à base de résine alkyde sèche tellement rapidement que la couche de peinture est sèche au toucher en deux heures à peine, et ce, grâce à la Fast Drying Technology, fondée sur une combinaison unique de liants. De ce fait, les portes et fenêtres peuvent être refermées très vite sans endommager la laque. En outre, vous devancez la pluie et les poussières. Le système Sigma Rapid est le système alkyde au séchage le plus rapide sur le marché, attesté par CoRI (Coatings Research Institute).

Couche de fond à base de solvants à séchage rapide, peu odorante pour l'intérieur et l'extérieur à base de résines alkydes bénéficiant de la Fast Drying Technology.

	Sigma Rapid Primer
Rendement indicatif	16 m ² /litre pour une épaisseur sèche de 40 micromètres
Recouvrable après*	Env. 4 heures
Fiche technique	TF-5227BE

* Déterminé à 23°C et 50 % H.R.

Sigma Rapid Primer

- Séchage très rapide: plusieurs couches peuvent être appliquées en une journée
- Applicable de 0°C à 25°C
- Régulateur d'humidité
- Bonne adhérence sur bois et matières synthétiques



Laque satinée à base de solvants à séchage rapide, pour l'intérieur et l'extérieur à base de résines alkydes modifiées bénéficiant de la Fast Drying Technology.

	Sigma Rapid Satin
Rendement indicatif	16 m ² /litre pour une épaisseur sèche de 40 micromètres
Recouvrable après*	Env. 6 heures
Fiche technique	TF-5229BE

* Déterminé à 23°C et 50 % H.R.

Sigma Rapid Satin

- Séchage très rapide: plusieurs couches peuvent être appliquées en une journée
- Applicable de 0°C à 25°C
- Régulateur d'humidité
- White Shield Technology, jaunissement hors lumière moins rapide



Laque brillante à base de solvants à séchage rapide, pour l'intérieur et l'extérieur à base de résines alkydes modifiées bénéficiant de la Fast Drying Technology.

	Sigma Rapid Gloss
Rendement indicatif	16 m ² /litre pour une épaisseur sèche de 40 micromètres
Recouvrable après*	Env. 6 heures
Fiche technique	TF-5228BE

* Déterminé à 23°C et 50 % H.R.

Sigma Rapid Gloss

- Séchage très rapide: plusieurs couches peuvent être appliquées en une journée
- Applicable de 0°C à 25°C
- Haute résistance aux intempéries, même à les régions côtières
- Régulateur d'humidité



Fast Drying Technology

La technique qui se cache derrière la laque Rapid est aussi intelligente que simple. Une résine alkyde modifiée, spécialement développée par PPG, assure une 'réticulation' extrêmement rapide durant la première phase de séchage. De ce fait, la laque Rapid est plus vite sèche hors poussière, sèche au toucher et recouvrable par rapport à des produits conventionnels. Le liant spécial présente également un autre avantage: le film de peinture est durablement souple et résiste particulièrement bien aux intempéries.

Intérieur & extérieur

Laque à base de solvants résistante à l'usure et aux rayures

Sigma Tigron

Le meilleur des deux mondes : la force d'un lion et la souplesse d'un tigre. C'est Tigron. Les performances techniques et les prestations esthétiques sont les principaux atouts des laques de fond et de finition Tigron pour l'intérieur et l'extérieur. Avec la gamme Tigron, Sigma Coatings prouve sa grande force dans le développement de laques résistantes et d'un niveau esthétique élevé. Pour un travail parfait, utilisez ce système complet de primer et de laque de finition.



Primer à base de solvants pour l'intérieur et l'extérieur à base de résine polyuréthane-alkyde. Idéal pour une utilisation comme couches de fond et intermédiaire pour boiseries intérieures et extérieures.

	Sigma Tigron Primer
Rendement indicatif	16,1 m ² /litre pour une épaisseur sèche de 40 micromètres
Recouvrable après*	Env. 16 heures
Fiche technique	TF-8003n

* Déterminé à 23°C et 50 % H.R.

Sigma Tigron Primer

- Excellente adhérence sur les surfaces en bois et anciennes peintures alkydes
- Application aisée
- Ponçage facile
- Haut pouvoir opacifiant, même sur les arêtes



Laque satinée douce à base de solvants résistante à l'usure et aux rayures pour l'intérieur et l'extérieur à base de résine polyuréthane-alkyde bénéficiant de la White Shield Technology. À utiliser comme couche de finition sur du bois, des métaux et d'autres matériaux recouverts d'une couche de fond et d'une couche intermédiaire adéquates.

	Sigma Tigron Soft Satin
Rendement indicatif	16,1 m ² /litre pour une épaisseur sèche de 40 micromètres
Recouvrable après*	Env. 16 heures
Fiche technique	TF-6150

* Déterminé à 23°C et 50 % H.R.

Sigma Tigron Soft Satin

- Résistance aux rayures et à l'usure
- Excellent arrondi
- Bon pouvoir couvrant
- Application aisée
- White Shield Technology, jaunissement hors lumière moins rapide



Intérieur & extérieur

Laque à base de solvants résistante à l'usure et aux rayures



Laque satinée à base de solvants résistante à l'usure et aux rayures pour l'intérieur et l'extérieur à base de polyuréthane-alkyde bénéficiant de la White Shield Technology. À utiliser comme couche de finition sur du bois, des métaux et d'autres matériaux pourvus d'une couche de fond et d'une couche intermédiaire adéquates.

	Sigma Tigron Satin
Rendement indicatif	16,3 m ² /litre pour une épaisseur sèche de 40 micromètres
Recouvrable après*	Env. 16 heures
Fiche technique	TF-8052n

* Déterminé à 23°C et 50 % H.R.

Sigma Tigron Satin

- Résistance aux rayures et à l'usure
- Excellent arrondi
- Bon pouvoir couvrant
- Application aissée
- White Shield Technology, jaunissement hors lumière moins rapide



Laque haute brillante à base de solvants résistante à l'usure et aux rayures pour l'intérieur et l'extérieur à base de polyuréthane-alkyde. À utiliser comme couche de finition sur du bois, des métaux et d'autres matériaux pourvus d'une couche de fond et d'une couche intermédiaire adéquates.

	Sigma Tigron Gloss
Rendement indicatif	16,6 m ² /litre pour une épaisseur sèche de 40 micromètres
Recouvrable après*	Env. 16 heures
Fiche technique	TF-8032n

* Déterminé à 23°C et 50 % H.R.

Sigma Tigron Gloss

- Résistance aux rayures et à l'usure
- Haut pouvoir couvrant
- Application aissée
- Excellente durabilité à l'extérieur
- Applicable jusqu'à 0°C



White Shield Technology

Le jaunissement provient du manque de lumière du jour. Ceci est causé par la résine alkyde. La résine alkyde est un ingrédient très important dans les peintures solvantées, mais qui provoque en même temps un jaunissement progressif dû à l'absence de lumière UV. Ce processus sera désormais ralenti grâce au Sigma Tigron Satin et Tigron Soft Satin avec White Shield Technology. De ce fait, on obtient une blancheur plus durable. Et ce qui vaut pour le blanc est également vrai pour toutes les autres teintes.



Intérieur & extérieur

Laque en phase aqueuse, très bon maintien de la couleur et de la brillance

Sigma Torno

Avec des produits de la gamme Sigma Torno, vous avez tous les atouts en mains. Ces produits sont certifiés DUBOkeur®, les laques sèchent rapidement, ont un bel arrondi, une bonne couverture et une excellente durabilité. Avec les couches de fond et intermédiaire satinées Sigma Torno Primer, vous posez la base. La couche de fond peut ensuite être recouverte avec la magnifique laque satinée Sigma Torno Satin ou la laque semi-brillante Sigma Torno Semi-Gloss.

Le QDS (Quick Drying System) de Sigma est un outil permettant de rendre le processus de peinture encore plus efficace. C'est un système de séchage novateur permettant de sécher de manière rapide et sûre des surfaces fraîchement peintes avec des laques en phase aqueuse à base de dispersion acrylique.



Couche de fond en phase aqueuse séchant à l'air pour l'intérieur et l'extérieur à base d'une dispersion 100 % acrylique.

	Sigma Torno Primer
Rendement indicatif	10-12 m ² /litre pour une épaisseur sèche de 30 micromètres
Recouvrable après*	Env. 4,5 heures
Fiche technique	TF-8053

* Déterminé à 23°C et 50 % H.R.

Sigma Torno Primer

- Mise en œuvre aisée
- Bon pouvoir opacifiant et bon arrondi
- Régulateur d'humidité
- Très bonne adhérence et non saponifiable
- Résistant aux intempéries



Laque satinée en phase aqueuse pour l'intérieur et l'extérieur à base d'une dispersion 100 % acrylique. Convient aux couches de fond et de finition du bois. À utiliser comme couche de finition sur du bois, des métaux et d'autres matériaux pourvus d'une couche de fond et d'une couche intermédiaire adéquates.

	Sigma Torno Satin
Rendement indicatif	14 m ² /litre pour une épaisseur sèche de 30 micromètres
Recouvrable après*	Env. 4,5 heures
Fiche technique	TF-8023

* Déterminé à 23°C et 50 % H.R.

Sigma Torno Satin

- Grande durabilité et excellente stabilité de teinte et de brillance
- Long temps ouvert et mise en œuvre aisée
- Bon arrondi, bon pouvoir opacifiant et bonne adhérence
- Régulateur d'humidité



Laque semi-brillante en phase aqueuse pour l'intérieur et l'extérieur à base d'une dispersion 100 % acrylique. Couche intermédiaire et de finition pour la protection et la décoration du bois, du contreplaqué, des panneaux en fibre de bois, du béton, du plafonnage, du fibrociment et des matières plastiques.

	Sigma Torno Semi-Gloss
Rendement indicatif	13 m ² /litre pour une épaisseur sèche de 30 micromètres
Recouvrable après*	Env. 4,5 heures
Fiche technique	TF-8058

* Déterminé à 23°C et 50 % H.R.

Sigma Torno Semi-Gloss

- Grande durabilité et excellente stabilité de teinte et de brillance
- Long temps ouvert et mise en œuvre aisée
- Bon arrondi, bon pouvoir opacifiant et bonne adhérence
- Régulateur d'humidité





Pour l'application des peintures laques de qualité, vous avez besoin d'outils spéciaux. Sigma Coatings conseille l'utilisation de sa marque ProGold, offrant un vaste outillage de peinture ayant fait l'objet de tests approfondis par des peintres et le labo Sigma. Le matériel n'est repris dans l'assortiment que s'il répond à des strictes conditions et à tous les critères de la pratique quotidienne.



Rouleaux

	Type de rouleau	Rouleau Vilt	Mousse	Velvet	Nylon (7mm)
					
	Largeur du rouleau	5, 10, 15, 18 cm 10, 15 cm DE	5, 10, 15 cm	5, 10, 15 cm	10, 18, 50 cm
Laque en phase solvante Sigma Tigron Sigma Rapid Sigma Amarol	Mode d'application				
	Apposer
	Rouler**		...		
	Apposer et rouler	..			
Laque en phase aqueuse Sigma Tigron Aqua Sigma Torno	Mode d'application				
	Apposer
	Rouler**		...		
	Apposer et rouler	..			

** Le rouleau en mousse évite la contamination à la silicone et garantit dès lors un résultat final parfait.

- ... Recommandé par les applicateurs Sigma Coatings
- .. Très bon
- . Bon



Rouleau Vilt

Cette nouvelle génération de rouleaux a été mise au point pour faciliter l'application de systèmes de laques contenant de l'eau ou des solvants. Le rouleau en feutre est fabriqué à partir d'un fil de polyester monobrin tissé. Comme les poils sont très courts, la fibre demeure bien droite et ne peluche pour ainsi dire pas. Différents tests ont révélé que ce rouleau en feutre était nettement plus efficace que la concurrence. Pour éviter les accumulations de saletés, le rouleau en feutre ProGold est emballé individuellement.



Nylon

Le rouleau en nylon se compose de fils de nylon étroitement tissés. Il est extrêmement résistant et ne peluche absolument pas. Le rouleau en nylon convient parfaitement pour apposer des laques contenant de l'eau ou des solvants.



Mousse

Le rouleau en mousse de polyester convient pour rouler des laques contenant de l'eau ou des solvants. Le rouleau en mousse évite la contamination à la silicone et garantit dès lors un résultat parfait.



Velvet

Le rouleau Velvet original a été mis au point pour garantir un travail de qualité lors de l'application de laques contenant de l'eau. Le rouleau Velvet convient aussi pour l'application de laques contenant des solvants.



Brosses

Les brosses de ProGold offrent la solution adéquate pour l'application de toutes les laques Sigma en phase aqueuse et à base de solvant.

En phase aqueuse



Brosse ProGold 7700 Exclusive

Une brosse professionnelle avec manche blanc vernis et fabriquée avec un mélange de fibres polyester modifiées. Les fibres sont très douces sur la partie supérieure et présentent une très bonne élasticité. L'extrémité légèrement fourchue des fibres assure une application impeccable. Cette brosse convient parfaitement aux laques et aux lasures en phase aqueuse. (disponible en modèle rond, plat et ovale)



Brosse ProGold White P 7710 Exclusive

Une brosse professionnelle avec manche blanc vernis et fabriquée avec un mélange de fibres polyester modifiées de forme pointue pour faciliter la délimitation. Les fibres sont très douces sur la partie supérieure et présentent une très bonne élasticité. L'extrémité légèrement fourchue des fibres assure une application impeccable. Cette brosse convient parfaitement aux laques et aux lasures en phase aqueuse. (disponible en modèle rond)

À base de solvants



Brosse ProGold RED 7100 Exclusive

Une brosse professionnelle à manche blanc vernis et fabriquée avec un mélange de fibres polyester modifiées. Les fibres sont très douces sur la partie supérieure et ont une élasticité tout à fait comparable aux poils en soie de porc chinois. Cette brosse convient parfaitement à l'application de laques à base de solvants.



Brosse ProGold Red P 7110 Exclusive

Une brosse professionnelle à manche blanc vernis et fabriquée avec un mélange de fibres polyester modifiées de forme pointue pour faciliter la délimitation. Les fibres sont très douces sur la partie supérieure et ont une élasticité tout à fait comparable aux poils en soie de porc chinois. Cette brosse convient parfaitement à l'application de laques à base de solvants.



Brosse ProGold 7000 Exclusive

Cette brosse est fabriquée avec des poils en triple soie de porc chinois cuite de la meilleure qualité (90% de Chungking max.). Les soies fourchues ont été bombées et manuellement « pré-usées » afin que vous puissiez immédiatement les utiliser pour laquer. Grâce aux longueurs étudiées des poils en combinaison avec la ligature, la brosse est parfaitement flexible et suffisamment résistante pour des délimitations. (disponible en modèle rond, plat et ovale)

Sigma a les mêmes aspirations que vous. Il peut tout aussi bien s'agir d'un projet parfaitement mené à bien que d'un entretien durable, de conseils couleurs à la fois esthétiques et fonctionnels ou encore d'une porte d'entrée impeccablement laquée. C'est pourquoi nous écoutons et apprenons, et nous travaillons au quotidien à des produits et services qui vous aident à tirer le meilleur de vous-même. De cette manière, tous les projets sont des réussites, des plus grands aux plus petits. Nous nous faisons un plaisir de partager activement nos connaissances avec vous. Qu'il s'agisse de technique, de matériaux, de couleur ou d'entretien durable. Et nous nous améliorons en permanence. En d'autres mots, nous investissons constamment dans des solutions ingénieuses et tournées vers l'avenir. Nous faisons tout cela avec un seul objectif en tête: un résultat qui vous rende fier. Aujourd'hui et demain. Projet après projet.

Votre résultat compte. Sigma.



PPG Coatings bvba

Genkersteenweg 311 3500 Hasselt

T +32 11 27 87 01 **F** +32 11 27 87 00

info@sigma.be **www.sigma.be**

Maatschappelijke zetel:

Haachtsesteenweg 1465 1130 Brussel